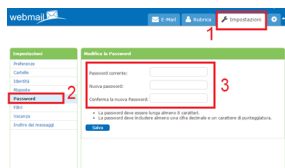


A tutti gli iscritti che utilizzano la casella mail con dominio **odcfermo.it**,

a causa di un aggiornamento dei server di posta elettronica, è necessario modificare i parametri di impostazione degli account sui programmi di gestione della posta elettronica utilizzata. Di seguito una guida visuale per configurare correttamente gli account.

Si avvisa inoltre che è stata impostata una nuova password provvisoria per motivi tecnici, corrispondente al proprio **Codice Fiscale**. Per modificarla bisogna andare a all'indirizzo [webmail.webloom.it](http://webmail.webloom.it) e seguire questa procedura:



## Parametri per la configurazione degli account mail *odcfermo* su un programma di gestione di posta elettronica:

server posta in arrivo: pop3s.webloom.it | Tipo di protezione: SSL | Porta: 995

server posta in uscita: smtps.webloom.it | Tipo di protezione: TLS | Porta: 587

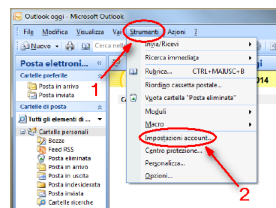
Dopo aver aggiornato i parametri, potrebbe volerci ancora del tempo prima che siano ripristinate tutte le funzioni di invio/ricezione, in quel caso è possibile utilizzare la casella email tramite webmail all'indirizzo [webmail.webloom.it](http://webmail.webloom.it)

- [Outlook](#)
- [Thunderbird](#)

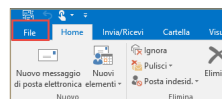
## OUTLOOK

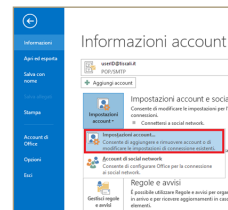
### PASSO 1

Clicca in alto su **Strumenti** e poi su **Impostazioni account**

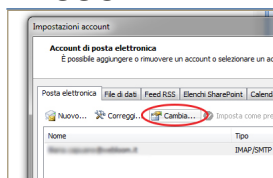


Per Outlook 2016 clicca su **File** e poi su **Impostazioni account**



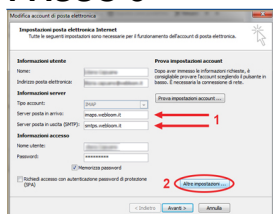


## PASSO 2



Seleziona l'account che devi modificare e clicca su **Cambia**

## PASSO 3



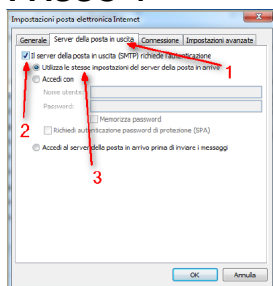
Completa i campi:

1- Modifica i campi *Server posta in arrivo* e *Server posta in uscita*

inserendo **pop3s.webloom.it** per la posta in arrivo e **smtps.webloom.it** per la posta in uscita

2- Clicca sul pulsante **Altre impostazioni...**

## PASSO 4



Seleziona in alto il menu **Server della posta in uscita**, seleziona la voce **Il server della posta in uscita richiede l'autenticazione** poi su **Utilizza le stesse impostazioni del server della posta in arrivo**

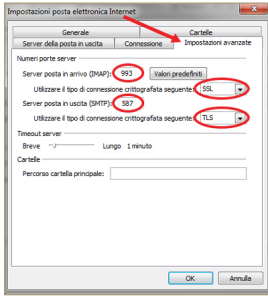
Clicca poi su Ok e successivamente su Avanti

## PASSO 5

Seleziona in alto il menu **Impostazioni avanzate**

Imposta i numeri delle porte server:

# Aggiornamento della configurazione della posta elettronica



**In arrivo POP3**  
porta: 995 connessione: SSL

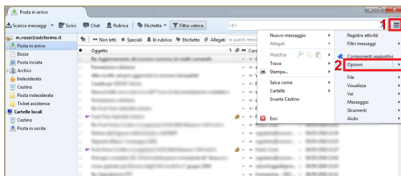
**In uscita SMTP**  
porta: 587 TLS

Clicca su **OK** per salvare le impostazioni e terminare la procedura di modifica.

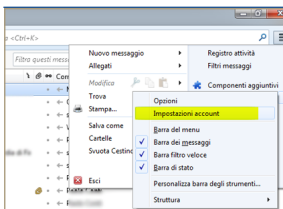
## THUNDERBIRD

### PASSO 1

Clicca sul pulsante del **menù** in alto a destra e passa con il cursore del mouse sopra la voce **Opzioni** (senza cliccare)

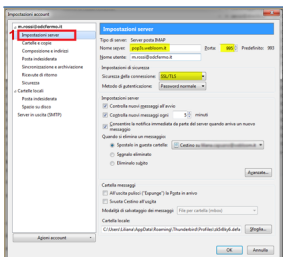


### PASSO 2



Nel menù a tendina che si apre clicca su **Impostazioni account**

### PASSO 3

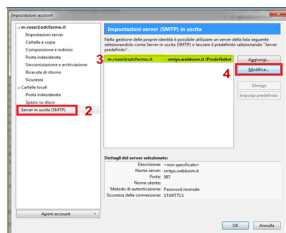


Scegli sulla destra **Impostazioni server:**

1- Modifica i campi *Nome server* e *Porta* inserendo **pop3s.webbloom.it** e **995**

2- Modifica la *Sicurezza della connessione* scegliendo **SSL/TLS**

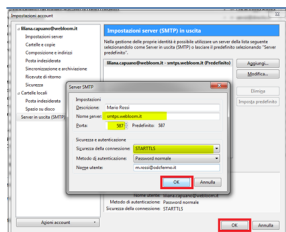
## PASSO 4



Scegli sulla destra **Server in uscita (SMTP)**:

Seleziona l'account e clicca su **Modifica**

## PASSO 5



Imposta i seguenti parametri:

*Nome server:* **smtps.webloom.it**

*Porta:* 587

*Sicurezza della connessione:* **STARTTLS**

Clicca su **OK** per salvare le impostazioni e terminare la procedura di modifica.